

FUND INFORMATION

รายชื่อผู้จัดการกองทุน

คุณชนัยกานต์ สวัสดิฤกษ์

รายละเอียดกองทุน

ประเภทกองทุน	กองทุนเปิดตราสารหนี้ที่มีการกระจายการลงทุนน้อยกว่าเกณฑ์มาตรฐาน
มูลค่าโครงการ	1,500 ล้านบาท
ขนาดกองทุนปัจจุบัน	163.75 ล้านบาท
มูลค่าหน่วยลงทุน	11.4567 บาทต่อหน่วย

ข้อดีของกองทุน

- เป็นกองทุนที่ลงทุนในตราสารหนี้ที่มีคุณภาพ
- เปิดโอกาสให้ผู้ลงทุนได้ตัดสินใจก่อน หรือเพิ่มเงินลงทุนได้ทุก 6 เดือน
- ผู้ลงทุนมีโอกาสได้รับผลตอบแทนมากกว่าดอกเบี้ยเงินฝากในระยะเวลาที่เท่ากัน
- ผู้ลงทุนประเภทบุคคลธรรมดา จะได้รับการยกเว้นภาษีสำหรับผลตอบแทนที่ได้รับ

กองทุนนี้เหมาะกับใคร

วันเสนอขายหน่วยลงทุน

23 - 27 เมษายน 2555

วันรับซื้อหน่วยลงทุน

23 - 25 เมษายน 2555

ค่าใช้จ่ายที่เรียกเก็บจากผู้ถือหน่วยลงทุน

ไม่มี

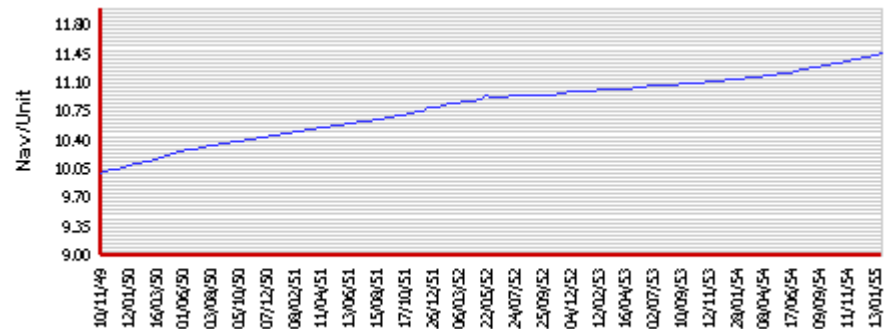
ค่าใช้จ่ายที่เรียกเก็บจากกองทุน

- ค่าธรรมเนียมการจัดการ ไม่เกิน 0.60% ต่อปี
- ค่าธรรมเนียมผู้ดูแลผลประโยชน์ ไม่เกิน 0.08% ต่อปี
- ค่าธรรมเนียมนายทะเบียน ไม่เกิน 0.125% ต่อปี

นโยบายการลงทุน

ลงทุนในตราสารหนี้ภาครัฐและภาคเอกชนที่มีคุณภาพ

การเคลื่อนไหวของมูลค่าหน่วยลงทุน



ผลตอบแทนย้อนหลัง จากวันที่ 27 มกราคม 2555

	ย้อนหลัง 3 เดือน	ย้อนหลัง 6 เดือน	ย้อนหลัง 12 เดือน	ตั้งแต่จัดตั้ง กองทุน
CIMB-PRINCIPAL 6M5	3.75%	3.42%	2.78%	2.79%
เกณฑ์มาตรฐาน	3.84%	3.82%	2.92%	3.15%

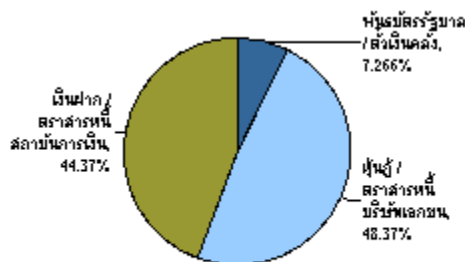
เกณฑ์มาตรฐาน : อัตราผลตอบแทนของการลงทุนในพันธบัตรที่มีอายุคงที่ 6 เดือน

หมายเหตุ : ตารางแสดงการเปรียบเทียบผลการดำเนินงาน จัดทำขึ้นตามรูปแบบที่ทาง สมาคมบริษัทจัดการลงทุน กำหนด ซึ่งผู้ลงทุนสามารถตรวจสอบข้อมูลผลการดำเนินงานย้อนหลัง ในระยะเวลาต่างๆ ได้จากตัวแทน หรือเจ้าหน้าที่การตลาดของท่าน

วัดระดับความเสี่ยงกองทุน (Risk Spectrum)



การกระจายการลงทุน



Portfolio

5 อันดับแรกของผู้ออกตราสารที่กองทุนลงทุน

ผู้ออกตราสาร	สัดส่วนการลงทุน (% of NAV)
ธนาคาร ซีไอเอ็มบี ไทย จำกัด (มหาชน)	24.65
บริษัท ภัทรลิสซิ่ง จำกัด (มหาชน)	24.22
บริษัท เอเชียเสริมกิจลิสซิ่ง จำกัด (มหาชน)	24.19
ธนาคารทีสโก จำกัด (มหาชน)	19.72
ธนาคารแห่งประเทศไทย	7.27



กองทุนเปิดซีไอเอ็มบี-พริ้นซิเพิล ตราสารหนี้ 6M5

CIMB-Principal Fixed Income 6M5 Fund (CIMB-PRINCIPAL 6M5)

วันจดทะเบียนกองทุน 8 พฤศจิกายน 2549

บริษัทหลักทรัพย์จัดการกองทุน ซีไอเอ็มบี-พริ้นซิเพิล จำกัด

CIMB-Principal Asset Management Company Limited

44 อาคารซีไอเอ็มบี ไทย ชั้น 16 ถนนหลังสวน ลุมพินี ปทุมวัน กรุงเทพฯ 10330

44 CIMB Thai Tower 16th Floor, Langsuan, Lumpini, Pathumwan, Bangkok 10330

Tel : (662) 686-9500 Fax : (662) 657-3167 Website : www.cimb-principal.com

เอกสารนี้ไม่ใช่หนังสือชี้ชวน การลงทุนมีความเสี่ยงผู้ลงทุนควรศึกษาข้อมูลก่อนตัดสินใจลงทุน

เอกสารวัดผลการดำเนินงานของกองทุนฉบับนี้ได้จัดทำขึ้น

ตามมาตรฐานการวัดผลการดำเนินงานกองทุนรวมของสมาคมบริษัทจัดการกองทุน

ผลการดำเนินงานอดีตของกองทุนรวมมิใช่สิ่งยืนยันผลการดำเนินงานในอนาคต