

Reksa Dana Terproteksi

INFORMASI TAMBAHAN

Tanggal Peluncuran	9 June 2010
Jumlah Dana Kelolaan	Rp 51.10 Miliar
Harga (NAB/Unit)	Rp 1,049.65
Biaya Jasa Pengelolaan MI	Maks. 1.00% p.a.
Biaya Kustodian Tahunan	Maks. 0.25% p.a.
Biaya Pembelian	Maks. 1.00%
Biaya Penjualan Kembali	Maks. 0.50%
Bank Kustodian	Deutsche Bank

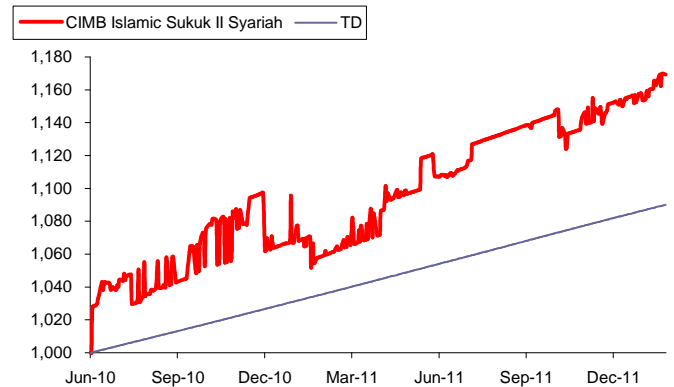
KOMENTAR MANAJER INVESTASI

Seperti halnya pasar obligasi konvensional, pasar obligasi syariah juga mengalami kenaikan pada Januari 2012 ini. Kenaikan didorong oleh dinaikkannya peringkat utang Indonesia menjadi Investment Grade Rating oleh Fitch dan Moody's dan tetap rendahnya inflasi. Kenaikan harga pada pasar obligasi syariah ini terefleksi dari kenaikan harga Sukuk Ritel 2 yang mengalami kenaikan dari 103.5 ke posisi 104,62 atau naik 1,1% (imbal hasilnya turun 5,42% menjadi 4,07%). Namun demikian untuk harga sukuk ritel 01 pada akhir Januari 2012 mengalami penurunan harga dari 101.38 ke posisi 100. Walaupun obligasi konvensional dalam rupiah mengalami apresiasi namun untuk harga Sukuk Ritel 01 mengalami penurunan karena obligasi tersebut sudah mendekati jatuh temponya sehingga faktor amortisasi lebih dominan.

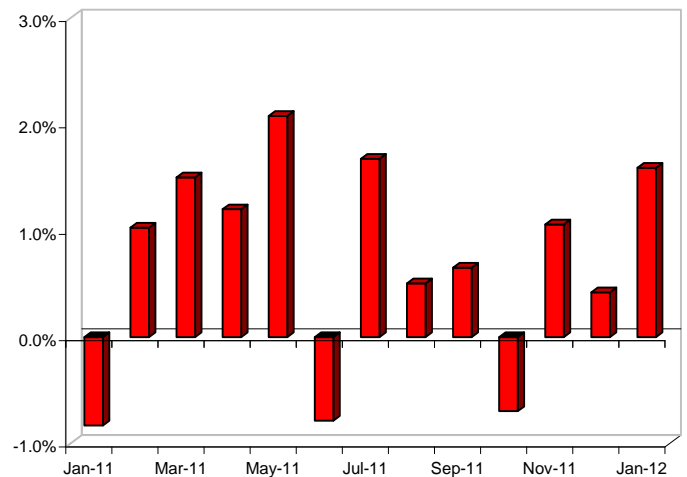
TUJUAN INVESTASI

Reksa Dana Terproteksi CIMB Islamic Sukuk II Syariah bertujuan memberikan proteksi minimum 100% (seratus persen) atas Pokok Investasi dan memberikan potensi tambahan hasil investasi pada Tanggal Jatuh Tempo melalui investasi pada Surat Berharga Syariah Negara (Sukuk Negara) dan instrumen pasar uang dan/atau kas yang sesuai dengan prinsip-prinsip syariah Islam.

REKSA DANA VS TD



KINERJA BULANAN



KINERJA	1 Bulan	3 Bulan	6 Bulan	1 Tahun	Sejak Awal Tahun	Sejak Peluncuran
CIMB Islamic Sukuk II Syariah	1.59%	3.10%	3.57%	10.67%	1.59%	17.06%
Benchmark	0.43%	1.28%	2.66%	5.36%	0.43%	9.02%

ALOKASI DANA

Bond	99.79%
Money Market	0.21%

5 BESAR EFEK DALAM PORTOFOLIO

Sukuk Negara Ritel SR002	99.79%
--------------------------	--------

KINERJA SEJAK DILUNCURKAN

Portofolio	
Kinerja Bulanan Tertinggi	3.87% Nov 2010
Kinerja Bulanan Terendah	-2.68% Dec 2010

CIMB-Principal Asset Management

Jl. Jend. Sudirman Stock Exchanget Buiding Tower II 20th Fl
 Jakarta 12190 Indonesia
 Tel: (62 21) 515 1180
 Website: www.cimb-principal.com

Dokumen ini hanya dimaksudkan sebagai media informasi dan tidak seharusnya ditafsirkan sebagai penawaran untuk membeli Unit Penyertaan dalam Reksa Dana ini. Dokumen ini hanya boleh beredar untuk kalangan sendiri dan tidak boleh diperbanyak, diedarkan atau diterbitkan oleh siapapun yang menerima dokumen ini untuk keperluan apapun. Informasi yang terdapat didalamnya berasal dari sumber yang dapat dipercaya sesuai dengan kondisi pada saat ini. Tidak ada jaminan atau tanggung jawab dari Manajer Investasi atas ketepatan, kelengkapan maupun kebenaran dari informasi yang terdapat pada dokumen ini. Opini yang dinyatakan dalam dokumen ini sepenuhnya berasal dari Manajer Investasi dan bisa mengalami perubahan tanpa pemberitahuan terlebih dahulu. Pengguna informasi ini seharusnya berkonsultasi secara langsung dengan sumber informasi atau mendapatkan saran dari profesional. Harga Unit Penyertaan dan Pembagian Hasil Investasi jika ada, mungkin saja mengalami kenaikan ataupun penurunan dan kinerja di masa lalu tidak mencerminkan kinerja yang akan datang dari Reksa Dana ini. Produk ini bukan merupakan produk simpanan Bank sehingga tidak dijamin oleh Bank dan tidak termasuk dalam program penjaminan simpanan pemerintah Republik Indonesia. Reksa Dana ini merupakan produk investasi yang diterbitkan oleh PT CIMB-Principal Asset Management.