

Reksa Dana Terproteksi

INFORMASI TAMBAHAN

Tanggal Peluncuran	20 August 2009
Jumlah Dana Kelolaan	Rp 88.90 Milyar
Harga (NAB/Unit)	Rp 1,040.15
Biaya Jasa Pengelolaan MI	Maks. 1.00% p.a.
Biaya Kustodian Tahunan	Maks. 0.25% p.a.
Biaya Pembelian	0.00%
Biaya Penjualan Kembali	Maks. 0.50%
Bank Kustodian	Deutsche Bank

KOMENTAR MANAJER INVESTASI

Obligasi pemerintah Indonesia dalam rupiah mengalami penguatan tajam pada bulan Januari ini. Ini terindikasi dari naiknya harga obligasi pemerintah yang menjadi benchmark 10 tahun yaitu FR61 di akhir Januari 2011 mengalami kenaikan 6,1% ke tingkat harga 113,380 dari harga 106,830 di akhir bulan sebelumnya, sehingga imbal hasilnya turun dari level 6,100 ke level 5,294. Sementara itu harga obligasi benchmark dengan tenor 5 tahunan (FR60) di akhir Januari 2011 juga mengalami kenaikan 3,57% ke tingkat harga 107,380 dari harga 103,680 di akhir bulan sebelumnya, sehingga tingkat imbal hasilnya mengalami penurunan dari level 5,44% ke level 4,63%.

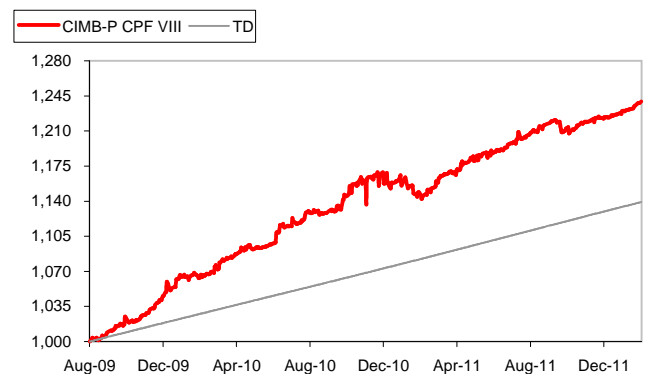
Kenaikan ini didorong oleh dinaikkannya peringkat utang Indonesia oleh Moody's dari Ba1 menjadi Baa3. Dengan kenaikan peringkat ini berarti Moody's adalah credit rating agency ke-2 yang menaikkan peringkat utang Indonesia menjadi Investment Grade Rating, setelah Fitch melakukannya pada pertengahan Desember 2011. Selain itu kenaikan ini didukung oleh faktor inflasi yang rendah dimana inflasi bulanan mencapai 0,76% sedangkan inflasi tahunan mencapai 3,65%. Inflasi bulan ini lebih tinggi dari inflasi bulan lalu pada 0,57%. Kenaikan bahan makanan masih menjadi faktor paling utama penggerak inflasi.

Kenaikan peringkat utang Indonesia dan juga rendahnya inflasi memicu peningkatan permintaan dari investor asing atas obligasi pemerintah Indonesia. Pada akhir Desember 2011, kepemilikan asing atas SBN berada pada posisi IDR 222,86 triliun sedangkan pada akhir Januari 2012 naik menjadi 235,97 triliun. Meningkatnya kepemilikan asing ini yang juga mendorong harga obligasi pemerintah mengalami kenaikan.

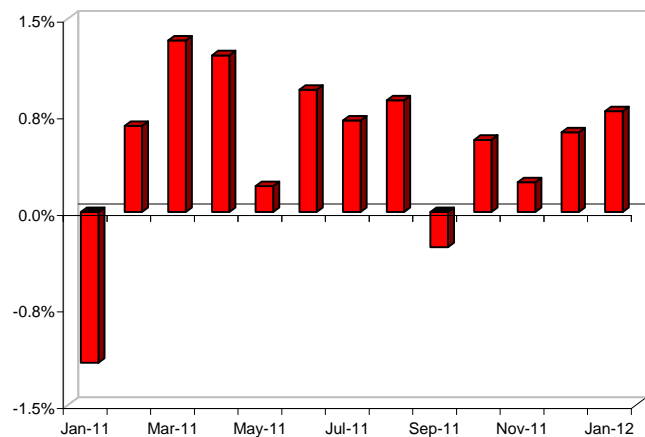
TUJUAN INVESTASI

CIMB-PRINCIPAL CPF VIII bertujuan memberikan proteksi minimum 100% (seratus persen) atas Pokok Investasi dan memberikan potensi tambahan hasil investasi pada Tanggal Jatuh Tempo melalui investasi pada Obligasi Negara Republik Indonesia dan/atau obligasi korporasi yang masuk dalam kategori layak investasi (investment grade), dan instrumen pasar uang dan/atau kas, sesuai dengan peraturan perundang-undangan yang berlaku di Indonesia.

REKSA DANA VS TD



KINERJA BULANAN



KINERJA	1 Bulan	3 Bulan	6 Bulan	1 Tahun	Sejak Awal Tahun	Sejak Peluncuran
CIMB-P CPF VIII	0.78%	1.64%	2.82%	8.15%	0.78%	23.94%
Benchmark	0.43%	1.28%	2.66%	5.36%	0.43%	13.92%

ALOKASI DANA

Obligasi	99.74%
Pasar Uang	0.26%

5 BESAR EFEK DALAM PORTOFOLIO

Obligasi	99.74%
Pasar Uang	0.26%

KINERJA SEJAK DILUNCURKAN

Portofolio	
Kinerja Bulanan Tertinggi	2.35% Oct 2010
Kinerja Bulanan Terendah	-1.17% Jan 2011

CIMB-Principal Asset Management

Jl. Jend. Sudirman Stock Exchange Building Tower II 20th Fl
Jakarta 12190 Indonesia
Tel: (62 21) 515 1180
Fax: (62 21) 515 1178
Website: www.cimb-principal.com

Dokumen ini hanya dimaksudkan sebagai media informasi dan tidak seharusnya ditafsirkan sebagai penawaran untuk membeli Unit Penyertaan dalam Reksa Dana ini. Dokumen ini hanya boleh beredar untuk kalangan sendiri dan tidak boleh diperbanyak, diedarkan atau diterbitkan oleh siapapun yang menerima dokumen ini untuk keperluan apapun. Informasi yang terdapat didalamnya berasal dari sumber yang dapat dipercaya sesuai dengan kondisi pada saat ini. Tidak ada jaminan atau tanggung jawab dari Manajer Investasi atas ketepatan, kelengkapan maupun kebenaran dari informasi yang terdapat pada dokumen ini. Opini yang dinyatakan dalam dokumen ini sepenuhnya berasal dari Manajer Investasi dan bisa mengalami perubahan tanpa pemberitahuan terlebih dahulu. Pengguna informasi ini seharusnya berkonsultasi secara langsung dengan sumber informasi atau mendapatkan saran dari profesional. Harga Unit Penyertaan dan Pembagian Hasil Investasi jika ada, mungkin saja mengalami kenaikan ataupun penurunan dan kinerja di masa lalu tidak mencerminkan kinerja yang akan datang dari Reksa Dana ini. Produk ini bukan merupakan produk simpanan Bank sehingga tidak dijamin oleh Bank dan tidak termasuk dalam program penjaminan simpanan pemerintah Republik Indonesia. Reksa Dana ini merupakan produk investasi yang diterbitkan oleh PT CIMB-Principal Asset Management.